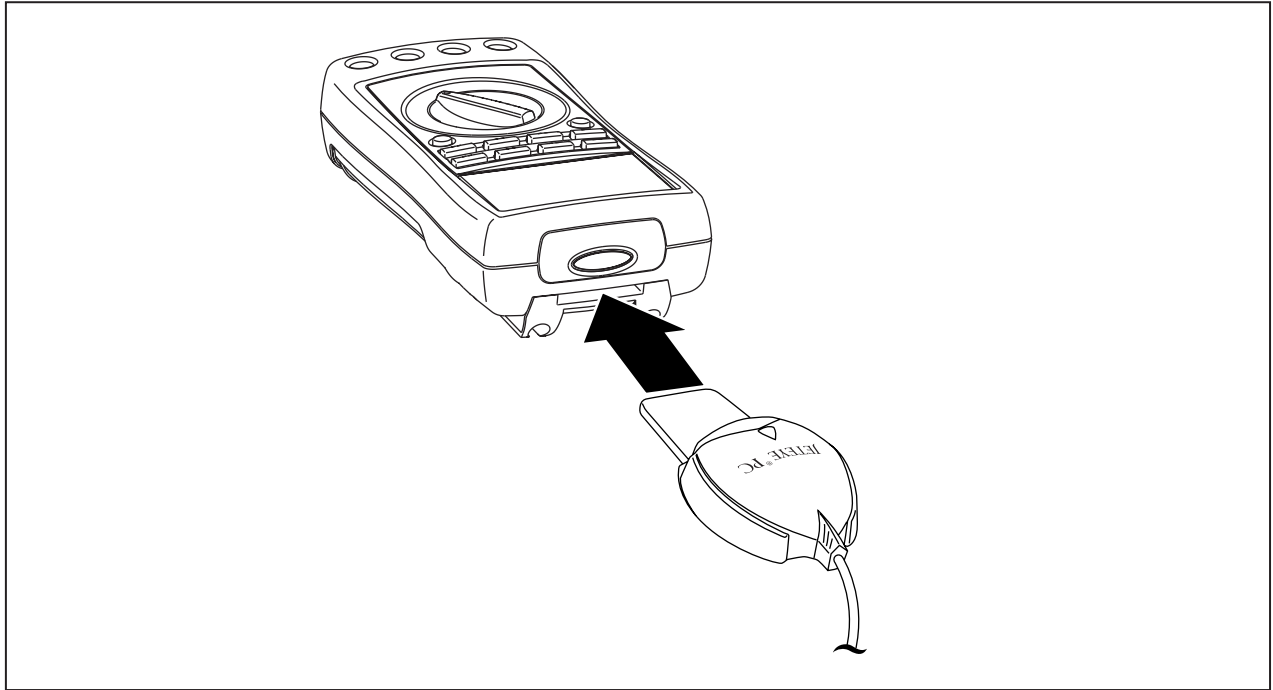


# FLUKE®

## FlukeView Forms

### Documenting Software

87 / 89 仪表连接专栏



zk01f.eps

使用 *FlukeView Forms Documenting Software* 将 87 / 89 仪表连接到电脑上的步骤如下：

1. 将红外串行电缆连接到电脑的串行端口。
2. 将红外装置放入准备好的皮套中。
3. 将皮套插入仪表底部的狭槽中，使红外装置靠近仪表的红外窗口。
4. 打开 *FlukeView Forms Documenting Software*。
5. 当前的通信 (COM) 串口设置显示在 *FlukeView Forms* 窗口的右下角位置。双击它即可更改 COM 端口设置。
6. 打开仪表。
7. 遵照在线用户手册中的说明将数据从仪表传送到 PC。

#### 注释

若您需要订购额外或更换红外串行电缆，请用 *Fluke* 产品批号 1590623。